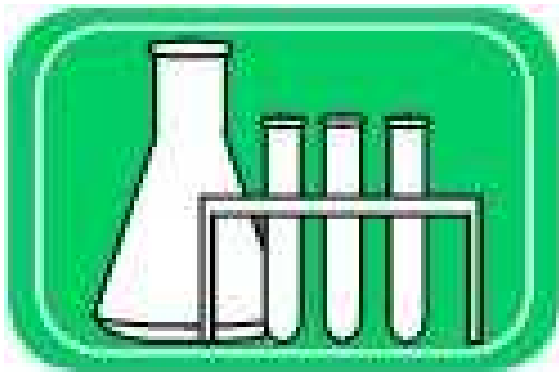
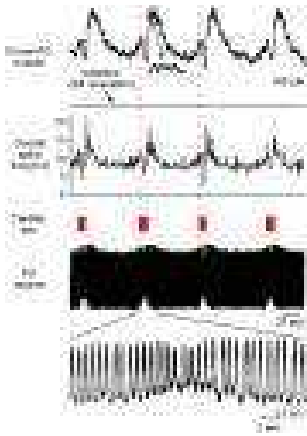


# 检验



Reiner Hengstmann

社会 & 环境事务部

PUMA 公司



MARKS & SPENCER



NORDSTROM

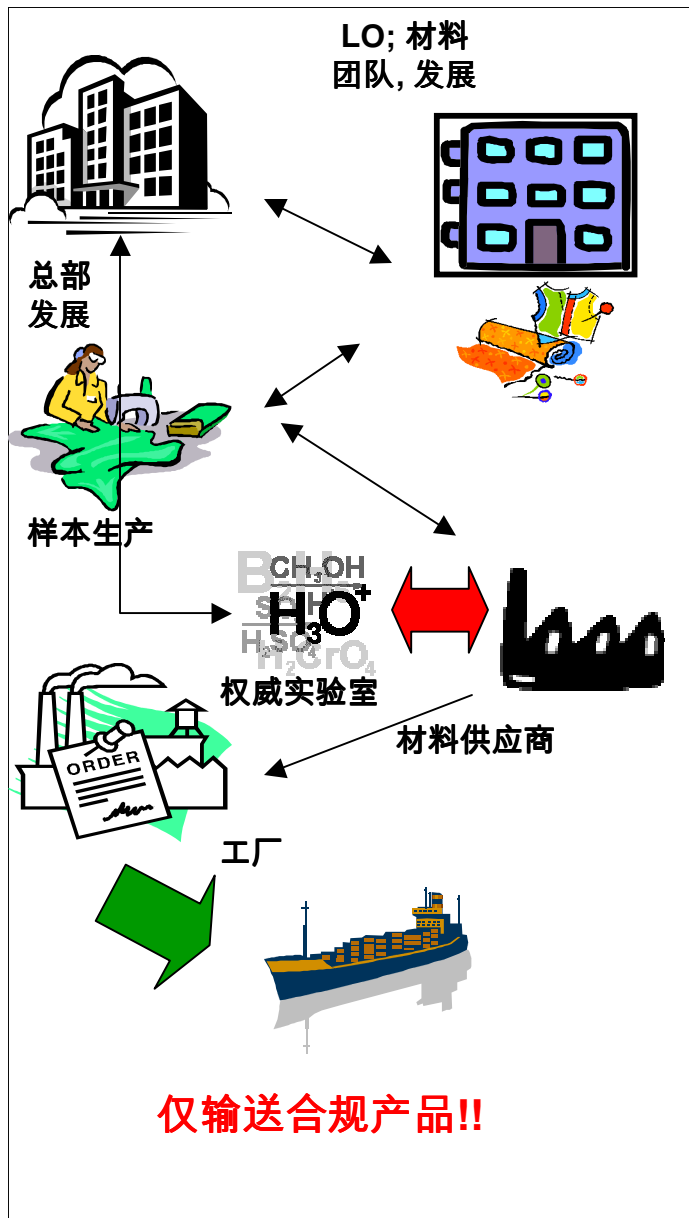
Phylmar Group  
Environmental  
Health & Safety  
Social Responsibility



s.Oliver TESCO

Timberland





# 检验

## 一般程序

- 取得证书或遵循检验程序
- 所有的材料都必须经过验证
  - 使用质量合格的标签
  - 严格落实公司的RSL
- 仅输送符合公司RSL产品!

adidas  
GROUP

GAP

Levi's

MARKS &  
SPENCER



NORDSTROM

Phylmar Group  
Environmental  
Health & Safety  
Social Responsibility

PUMA

REI  
www.rei.com

s.Oliver TESCO

Timberland



# 检验指南

所有用于生产的材料都必须合乎规定



H																	He																														
Li	Be											B	C	N	O	F	Ne																														
Na	Mg											Al	Si	P	S	Cl	Ar																														
K	Ca	Sc	Ti	V	Cr	Mn	Fe	Co	Ni	Cu	Zn	Ga	Ge	As	Se	Br	Kr																														
Rb	Sr	Y	Zr	Nb	Mo	Tc	Ru	Rh	Pd	Ag	Cd	In	Sn	Sb	Te	I	Xe																														
Cs	Ba		Hf	Ta	W	Re	Os	Ir	Pt	Au	Hg	Tl	Pb	Bi	Po	At	Rn																														
Fr	Ra		Rf	Db	Sg	Bh	Hs	Mt	Uun	Uuu	Uub																																				
<table border="1"> <tr> <td>La</td><td>Ce</td><td>Pr</td><td>Nd</td><td>Pm</td><td>Sm</td><td>Eu</td><td>Gd</td><td>Tb</td><td>Dy</td><td>Ho</td><td>Er</td><td>Tm</td><td>Yb</td><td>Lu</td> </tr> <tr> <td>Ac</td><td>Th</td><td>Pa</td><td>U</td><td>Np</td><td>Pu</td><td>Am</td><td>Cm</td><td>Bk</td><td>Cf</td><td>Es</td><td>Fm</td><td>Md</td><td>No</td><td>Lr</td> </tr> </table>																		La	Ce	Pr	Nd	Pm	Sm	Eu	Gd	Tb	Dy	Ho	Er	Tm	Yb	Lu	Ac	Th	Pa	U	Np	Pu	Am	Cm	Bk	Cf	Es	Fm	Md	No	Lr
La	Ce	Pr	Nd	Pm	Sm	Eu	Gd	Tb	Dy	Ho	Er	Tm	Yb	Lu																																	
Ac	Th	Pa	U	Np	Pu	Am	Cm	Bk	Cf	Es	Fm	Md	No	Lr																																	

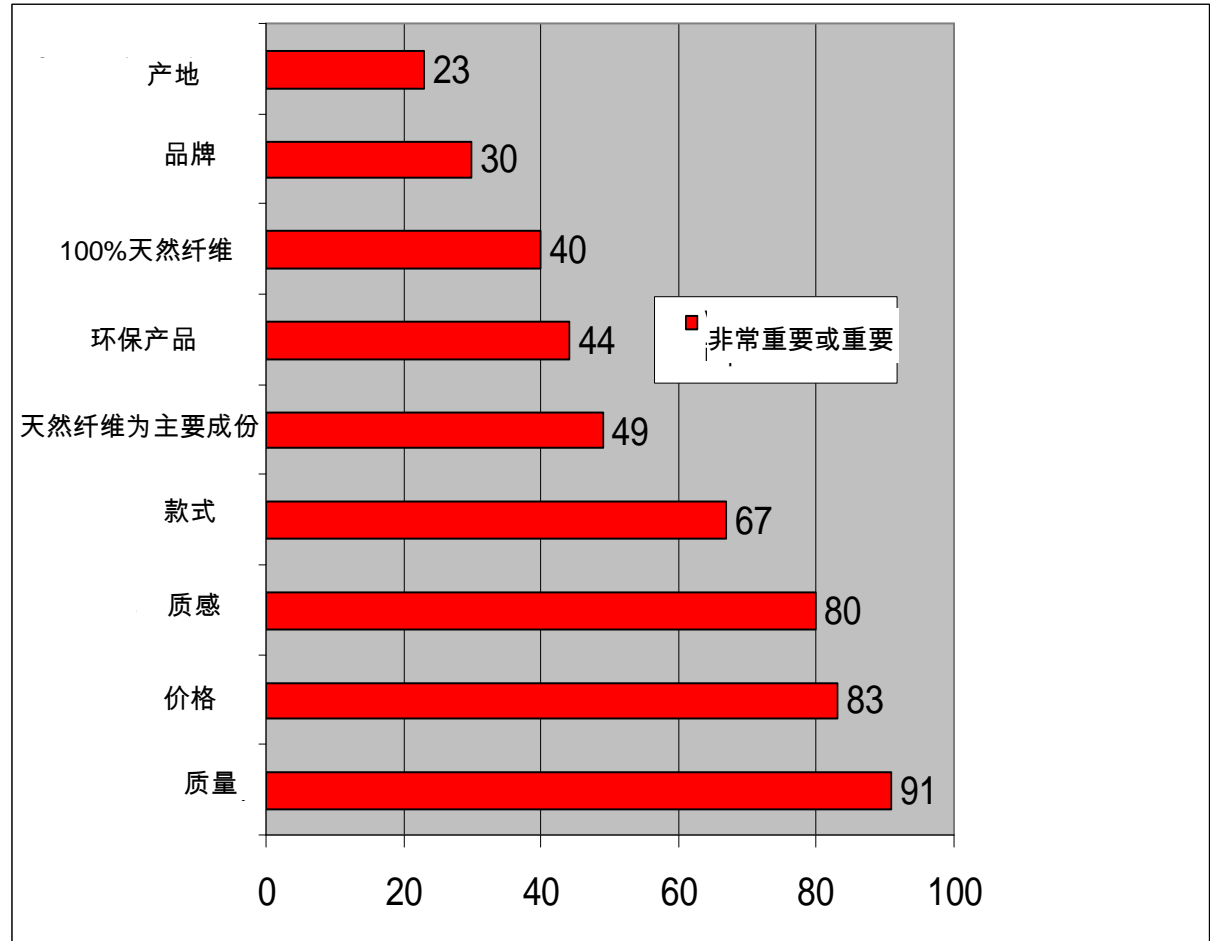
- 深色代表失败风险较大
- 任意参数用白色表示
- 新的和未知材料/合成物

• 仅有与材料有关的产品，没有样品



# 检验

## 消费者在购买纺织品时，优先选择什么？





# 检验

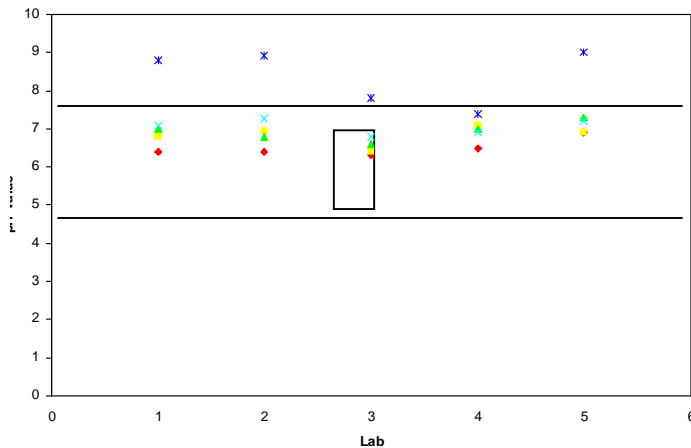
为什么说检验是很重要的？

- 消费者安全
- 产品安全
- 生产安全
- 环境安全
- 工作车间和工人的安全



# 检验

## pH值循环检验



5个实验室  
仅有一个合格

## 由谁来检验？

- 有国际威望的实验室
- 经认可的实验室
- 有丰富的循环检验实践经验的实验室

adidas  
GROUP

GAP

Levi's

MARKS &  
SPENCER



NORDSTROM

Phylmar Group  
Environmental  
Health & Safety  
Social Responsibility

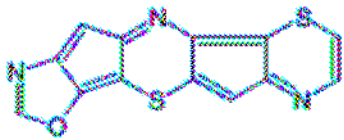
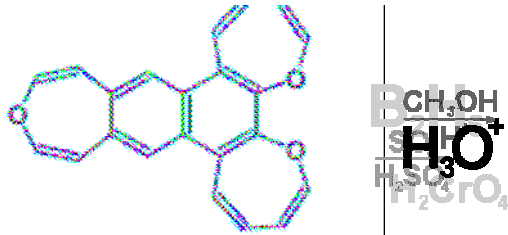
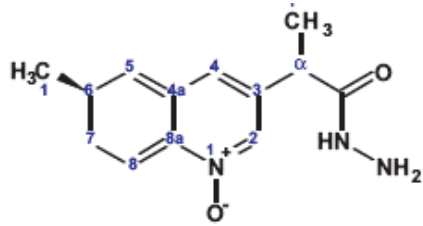
PUMA



s.Oliver TESCO

Timberland

# 检验



检验的时间和对象？

• 遵循公司RSL要求

• 如果客户要求，可能采用Oeko-Tex 100 标准



MARKS & SPENCER

NORDSTROM



s.Oliver

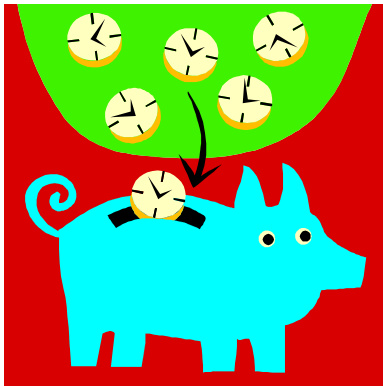
TESCO



Phylmar Group  
Environmental Health & Safety  
Social Responsibility



# 检验指南



- 拥有一个标准程序
- 根据客户要求，对每一种用料或新材料进行检验
- 积极避免钱财浪费
- 尽可能有效的进行检验

adidas  
GROUP

GAP

Levi's

MARKS &  
SPENCER

NORDSTROM

PUMA

s.Oliver

TESCO

C&A

H&M



Phylmar Group  
Environmental  
Health & Safety  
Social Responsibility

REI  
www.rei.com

Timberland



# 检验指南



Keep the balance

- 采用公司指定的检验方法。若未指定，采用国际认可检验方法。
- 确保检验结果达到全球水平。
- 如果出现疑问，不要擅自作主，联系您的客户。

adidas  
GROUP

GAP

Levi's

MARKS &  
SPENCER

NORDSTROM

PUMA

s.Oliver TESCO

C&A

H&M

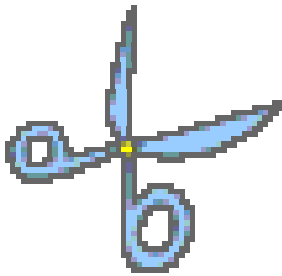


Phylmar Group  
Environmental  
Health & Safety  
Social Responsibility

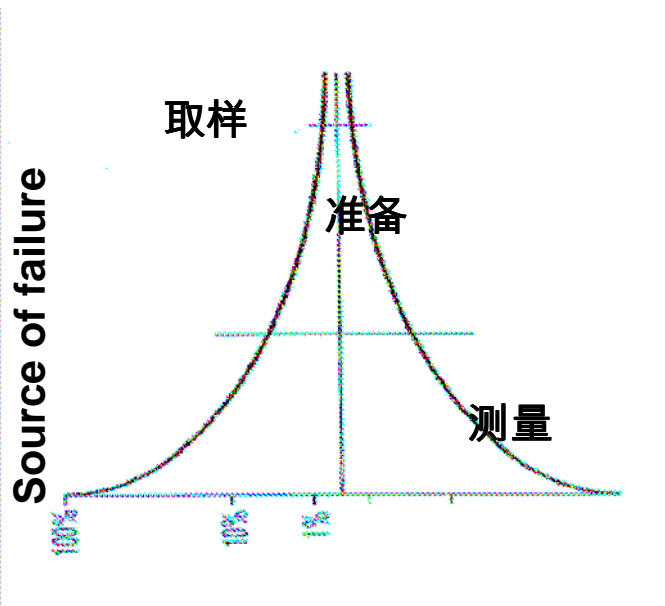
REI  
www.rei.com

Timberland

# 检验指南



- 检验程序从取样开始
- 取样不当可能导致失败，延期和增加成本
- 有好的取样技巧才有好检验结果



$$\sigma^2_{\text{总数}} = \sigma^2_{\text{取样}} + \sigma^2_{\text{准备}} + \sigma^2_{\text{测量}}$$

adidas  
GROUP

GAP

Levi's

MARKS &  
SPENCER

NORDSTROM

PUMA

s.Oliver TESCO

C&A

H&M



Phylmar Group  
Environmental  
Health & Safety  
Social Responsibility

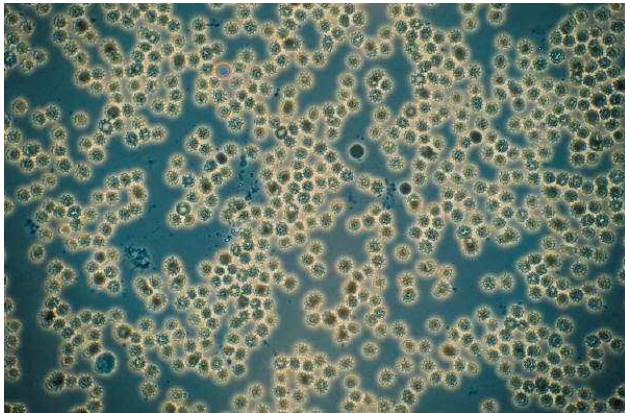
REI  
www.rei.com

Timberland 10.10

# 检验

## 实例:

- 供应商采集淡水样本
- 根据饮用水指南送检
- 由于其含有3,000大肠杆菌, 能对健康造成严重不良影响, 导致检验不合格
  - 可以造成改善供水质量方面的不必要的投资
- 最终发现取样技术有误, 更正样本, 重新检验, 得出合意的结果



adidas  
GROUP

GAP

Levi's

MARKS &  
SPENCER

NORDSTROM

PUMA

s.Oliver

TESCO

C&A

H&M



Phylmar Group  
Environmental  
Health & Safety  
Social Responsibility

REI  
www.rei.com

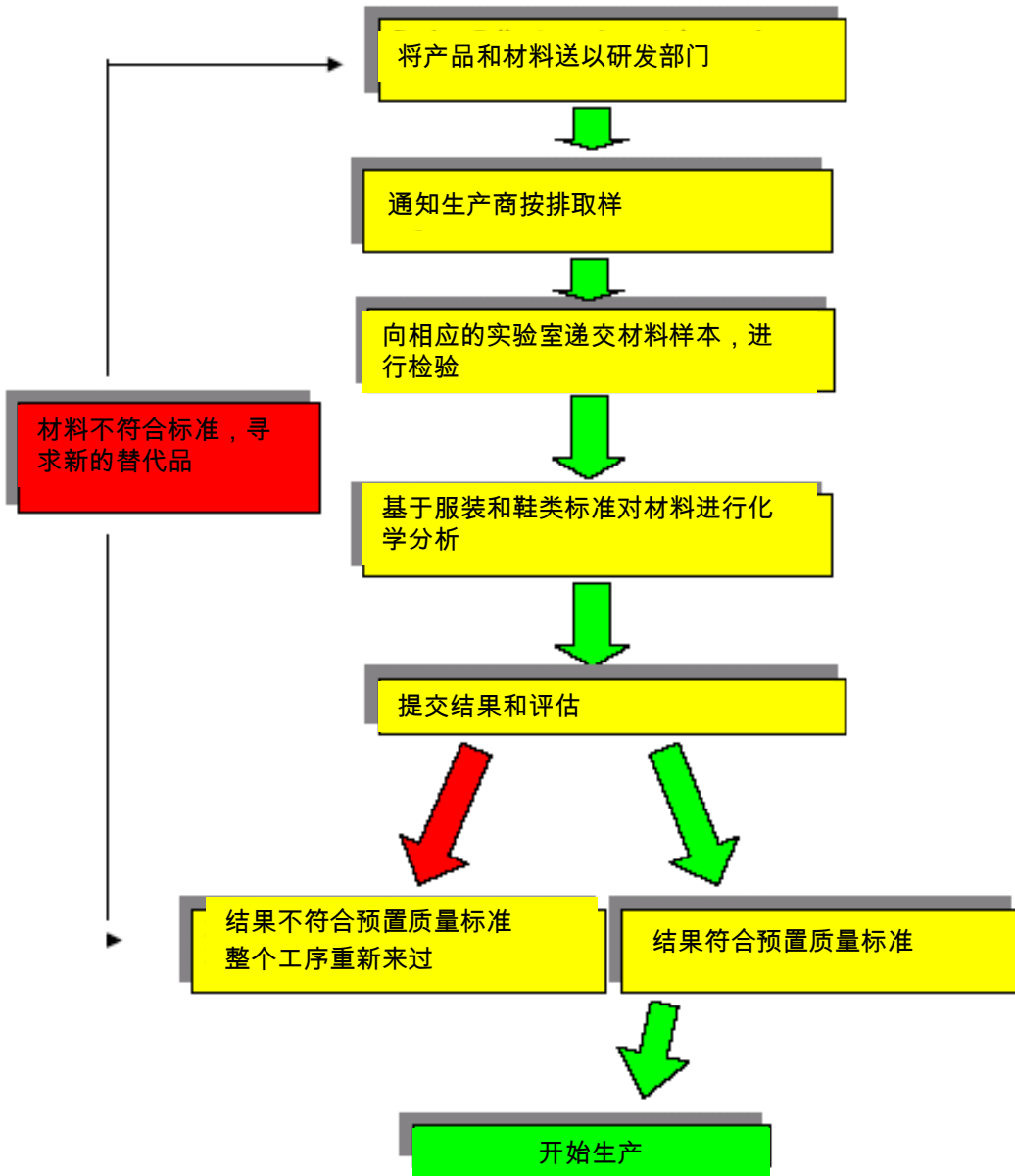
Timberland



# 检验指南

在选取材料样本之前，请先问清楚：

- 我该如何选取样本？
- 我该从哪里选取样本？
- 我该取多少？
- 我该如何准备样本？
- 我该如何送样本？



adidas  
GROUP

GAP

Levi's

MARKS &  
SPENCER

NORDSTROM

PUMA

s.Oliver

TESCO

C&A

H&M

Nike

Phylmar Group  
Environmental  
Health & Safety  
Social Responsibility

REI  
www.rei.com

Timberland  
12.12